

CITIZEN®

室内用

デジタル温度・湿度計 取扱説明書
(掛置兼用 クロック付)

お買い上げいただきありがとうございます。

お使いになる前にこの取扱説明書をよくお読みのうえ、正しくお使いください。

お読みになった後もお手元に保管して、必要に応じてご覧ください。

製造
発売元

リズム時計工業株式会社

〒330-9551 埼玉県さいたま市大宮区北袋町1丁目299番12
http://www.rhythm.co.jp

(Y1502)

※印は販売店記入

アフターサービスについて

この製品のアフターサービスは、お買い上げ販売店がいたします。つぎの記載事項と保証書をよくお読みの上、ご利用ください。

●修理部品の保有について

電子回路など修理用性能部品は製造打ち切り後、5年間を基準に保有しています。製品の状態によっては、現品交換で対応させていただくことがあります。

●修理可能期間について

無料保証期間が過ぎても、性能部品保有期間中は、原則として有料修理が可能です。ただし、修理内容や送料により、修理代金が高額になる場合がありますので、販売店とよくご相談ください。

●お買い上げ販売店でアフターサービスが受けられない場合

お客様相談室にご相談ください。保証期間中の場合は、販売店の保証書が必要です。

この製品のサービスおよび技術サポートは日本国内でのみ利用可能です。

Service and technical support for this product are available only within Japan.

安全にお使いいただくために (はじめにお読みください)

ここに示した注意事項は、あなたや他の人への危害や損害を未然に防ぐためのものです。

必ず守ってください。

図記号の説明 ○は、禁止 (してはいけないこと) を示しています。

●は、指示する行為を必ず実行することを示しています。

警告

死亡または重傷などを負う可能性が想定される内容

●誤飲を防止するため、小さな部品や電池は、幼児の手の届かぬ所に置かない
●万一、飲み込んだ場合は、すぐに医師の治療を受けてください。

●電池の液漏れや発熱、破裂を防止するために、次のことを守る

- 電池に傷をつけない。
- 電池を分解しない。
- 電池をショートさせない。
- 電池を充電しない。
- 電池を加熱しない。
- 電池を火の中に入れない。

注意

傷害を負う可能性または物的損害が発生する可能性が想定される内容

●電池の⊕⊖を正しく入れる
●液漏れや発熱の原因となり、故障やけがの原因になります。

●強い振動や衝撃を与えない

●故障や破損の原因になります。

●浴室やサウナ、温室など、高温・高湿になる所では使わない

●さびや故障の原因になります。

●ぬれた手で触らない

●さびや故障の原因になります。

●分解や改造をしない

●分解禁止

●けがや故障の原因になります。

●電池が液漏れしたときは、素手でさわらない

●目や皮膚についたら、すぐに水道水でよく洗い流して医師の治療を受けてください。衣服に付着した場合は、すぐに水道水で洗い流してください。

●アルカリ乾電池の場合、失明や炎症などの障害が発生する危険性が高くなります。

●液漏れしたときは、電池を外して漏れた液を布や紙でよくふき取ってください。修理が必要なときは、お買い上げの販売店または当社お客様相談室にご相談ください。

●下記のような場所では使わない

●性能の低下や部材の変形、変色、劣化、故障の原因になります。

- 直射日光が当たる所。
- 暖房機器からの風が直接当たる所。
- 火気のそば。
- 温度が+50℃以上の所。
- 温度が-10℃以下の所。
- ほこりが多く発生する所。
- 強い磁気を発生させる機器のそば。
- 車中や船舶、工事現場など、振動の激しい所。
- プール、温泉場などガスの発生する所。
- 調理場など多くの油を使用する所。
- ゴムや軟質のポリ塩化ビニルに長い間、直接ふれさせておくと、色移りや付着、変質をすることがあります。

取扱説明書にそった正常な使用状態において、万が一保証期間内に故障がおきた場合、本保証書を添えてお買い上げの販売店にご持参ください。無料修理・調整いたします。尚、本保証書の発行によりお客様の法律上の権利を制限するものではありません。この保証書は、お買い上げ店で発行いたします。必ず※印欄の記入・捺印をお確かめのうえ大切に保管してください。保証書は再発行いたしません。

※品名・型番 8RD201

※保証期間 お買い上げ 年 月 日より 1年間

お客様 氏名 _____ 様
ご住所 _____
TEL (_____) _____

※販売店印 (所在地、店名、電話番号)

- 部品の保有期間などアフターサービスについては、取扱説明書に記載してあります。
- この保証書は国内のみ有効です。This guarantee is valid only in Japan.
- ご記入いただきました個人情報、時計の修理・調整に関するご連絡に利用させていただきます。

■販売店の方へ

この保証書は、お客様へのアフターサービスの実施と責任を明確にするためのものです。ただし、貴店で別に保証書を発行する場合は、この限りではありません。

電池のご注意 (電池の正しい使いかた)

電池のご使用上のポイント 正しく使って事故をなくしましょう

- プラス (+)、マイナス (-) を間違えない。
- 古い電池と新しい電池を混ぜない。
- 種類異なる電池を混ぜない。
- 動いていても定期的に交換する。
- 長期間使用しないときは電池を取り外す。
- 止まったらすぐに電池を取り外す。
- 電池に表示されている使用推奨期間内に使う。
- 電池を新しくするときは、全部取り替える。
- 幼児の手が届かない所に置く。

■電池の種類について

●アルカリ乾電池とマンガン乾電池は形状的に互換性があり、一般にアルカリ乾電池のほうが長持ちします。

●一般に充電式の電池は電圧が低く、この製品には不向きですので使用しないでください。

■電池の寿命について

●付属の電池は、お試用として工場を出荷するときに入れてありますので、製品仕様より短い期間で電池切れになることがあります。

●温度などの使用条件によって電池寿命が短くなる場合があります。

電池・製品の廃棄

●お住まいの自治体の指定に従ってください。

●電池を分別して廃棄してください。

●汚れがひどいときは、水でうすめた中性洗剤や石けん水を、柔らかい布に少量つけてふき取り、その後、からぶきしてください。

●ケースなどの汚れ落としに、ベンジン、シンナー、アルコール、スプレー式クリーナー類は、使用しないでください。

●静電気により、製品や掛けた壁面が汚れることがありますので、定期的に汚れを落としてください。

おもな製品仕様

使用温度範囲	-10 ~ 50℃	*結露しないこと
使用湿度範囲	結露しないこと	
使用電池	単3形アルカリ乾電池 JIS規格 LR6 4個	
電池寿命	約1年 (常温中で1日当たり照明を7時間使用)	
温度測定範囲	-9.9 ~ 50℃	
温度測定精度	±1℃	
湿度測定範囲	20~95%RH 温度が5~50℃のとき	
湿度測定精度	±3%RH 25℃、60%RHにおいて	
温湿度測定間隔	1分に1回	
時計機能	12時間表示	
時間精度	平均月差 ±30秒 (常温中のクォーツ精度)	
カレンダー	2010年~2099年まで対応	
防塵防滴機能	なし	
照明機能	明暗センサーと連動して暗所自動点灯	
明るさ調節	なし	
光源	LED	

○液晶表示は5年を超えると表示が薄くなる場合があります。

○液晶は0℃以下の低温では表示が薄くなったり、反応が遅くなる場合があります。また、40℃以上の高温では表示が濃くなったり、ムラに見えることがあります。温度が0~40℃になれば正常に表示されます。

○温度・湿度センサーは経年変化により精度が低下することがあります。

○製品仕様は改良のため予告なく変更することがあります。

*%RHは相対湿度を表しています。

③本製品を温度や湿度の証明など商取引に使用することはできません。

④この製品は医療や業務用として開発したものではありません。

一般的な家庭やオフィス内の温度・湿度を調節する目安としてご使用ください。

付属品 お試用電池 4個、木ねじ 1個、取扱説明書・保証書 本書

この取扱説明書を許可なく複製、変更することを禁じます。本製品を使用することによって生じたいかなる支出、損益、その他の損失に対してなら責任を負いません。

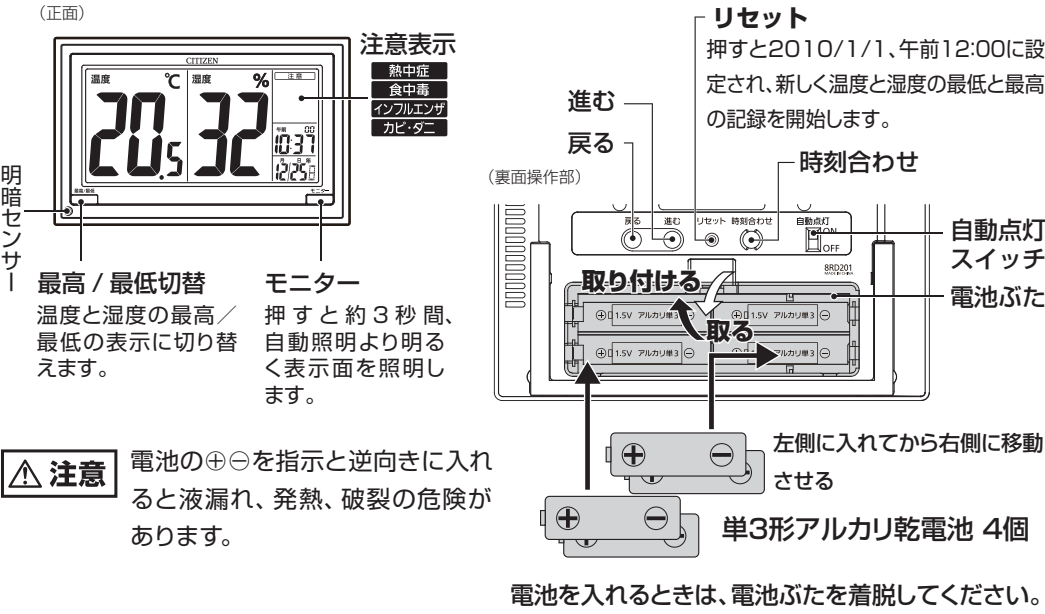
CITIZENはシチズンホールディングス株式会社の登録商標です。

当社はCITIZENブランドライセンス商品の掛時計、置時計、めざまし時計、温度湿度計、ストップウォッチを企画・製造・販売しています。

室内用です。防塵・防滴仕様ではありません。
結露するところでは使用しないでください。故障や誤作動の原因になります。

各部の名称と役割

●図は操作説明用ですので、実際の商品と異なることがあります。



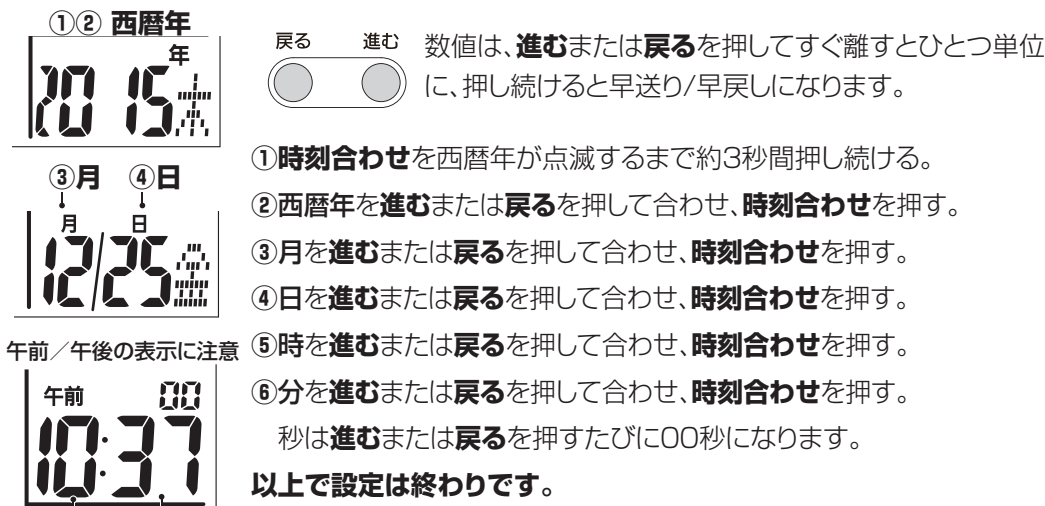
使い始めるときまたは電池を交換するとき

1.電池ホルダーの⊕⊖表示に合わせて電池を入れる

2.ボールペンの先などでリセットを押す

誤作動を防ぐために、電池を入れたあとは、必ずリセットを押してください。
温度と湿度は6秒程度遅れて表示されます。

3.日付と時刻を合わせる



電池の交換について

注意 電池の液漏れにより、修理や家具などの修繕に費用が発生することがあります。
電池の液漏れや発熱、破裂を防ぐために、次のことをお守りください。

- 液晶表示が薄くなったまたは消えたときは、速やかに指定の電池に交換するか、電池を取り出す。
- 古い電池と新しい電池、マンガンとアルカリ電池を混ぜて使用しない。
- 動いていても定期的に交換する。照明使用：1年、照明をまったく使わない：5年

暗所自動照明 …………… 暗になると液晶表示面を照明する

自動点灯スイッチをONにすると、明暗センサーと連動して暗になると液晶表示面を照明します。昼間でも明暗センサーが暗いと判別すると照明します。

ひとくちメモ

相対湿度

空気のなかにどれだけ水蒸気があるかを示すものです。単位体積当たりの空気に取り込める水蒸気の最大量は湿度によって変わり、これを飽和水蒸気量といいます。この飽和水蒸気量と実際に空気に含まれている水蒸気量の比を百分率で表したものが相対湿度です。
「%RH」は相対湿度を表しています。天気予報などでは「%」で表示されることが多いです。

結露

冷たい飲み物をコップに注ぐとコップの外側に水滴が付いたり、冬場に窓ガラスが曇る現象のことです。本製品に結露するときの発生、回路のショート、電池の自己放電が多くなるなど悪い影響を与えます。

熱中症

高温環境下で、体内の水分や塩分などのバランスが崩れたり、体内の調整機能が破綻するなどして、発症する障害の総称です。気温、気流(風)、湿度、輻射熱の状態によっては、屋内外を問わず発生しやすくなります。こまめな水分補給、室温の調節、風通しをよくするなど体温の上昇を防ぐ必要があります。

食中毒

梅雨など高温多湿となると菌が増殖しやすくなります。細菌による食中毒を予防する三大原則といわれているのは、

1. 菌を付けない(清潔にする)
 2. 菌を増やさない(迅速に冷却、乾燥する)
 3. 菌を加熱などで殺す
- 対策が必要になります。

インフルエンザ

湿度が低いとインフルエンザウイルスの生存率を高めるとともに、鼻・喉・気管などにある粘膜の繊毛の働きを弱め、ウイルスによる感染が起こりやすくなります。室内の湿度を調節したり、マスクを着用するなどの対策が必要になります。

カビ・ダニ

一般にカビ・ダニ等は、室温20～30℃、湿度70%前後が最もその生育に適した温湿度条件だといわれています。増殖を抑えるために、風通しをよくして、湿気がこもらないようにする必要があります。

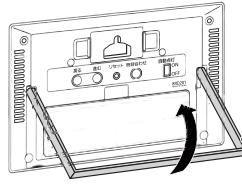
設置

●設置場所について

直射日光が当たる場所や冷暖房器具、加湿器、除湿器などの近くを避けてください。
次のような場所では使用しないでください。
屋外、温室、サウナ、プール、温泉、浴室、冷蔵庫、車の中
※設置する高さによっても温度・湿度が変わります。一般的な室内の低い位置では温度は低く、湿度は高くなります。また、湿度は「空気のかたまり」として移動するため、同じ室内でも風通しのよいところと悪いところでは違いがでできます。

置

置いて使用するときには、転倒しないように、スタンドを下図のようにしてください。



- 無理な荷重を加えるとスタンドが外れたり、破損することがあります。
- 水平で振動などが少ない安定したところに設置してください。

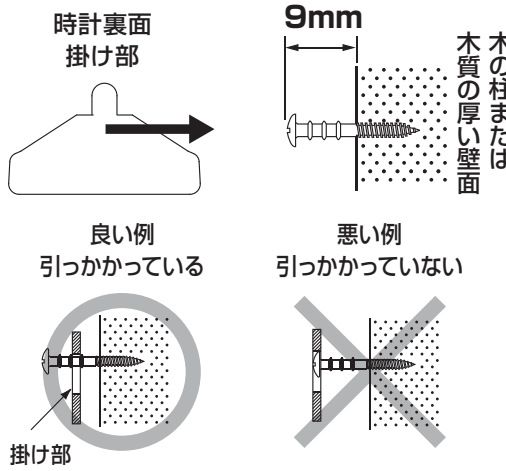
掛

注意 掛けかたが不適切な場合、時計が落下する危険があります。

- 掛けるときは、上下、左右に軽く動かして、壁掛け穴に掛け具がしっかり掛かっていることを確認してください。
- 垂直に掛けてください。傾くと掛け具から外れるおそれがあります。
- 市販の掛け具を使用するときは、壁掛け部にしっかり掛かるものを選んでください。
- ドアを開閉するときの振動が伝わらないところに設置してください。
- 壁掛け部以外のところに掛けしないでください。
- スタンドは、本体にきちんと収納してください。

木の柱または木質の厚い壁面の場合

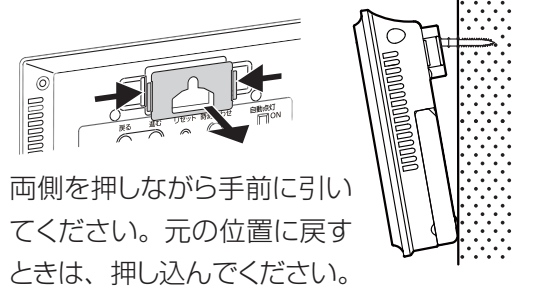
- 付属の木ねじは、木の柱、木質の厚い壁面用です。
- 木ねじは図のとおり、壁面にしっかりねじ込んで固定してください。



その他の壁面の場合

石膏ボードやコンクリートなどの壁面に掛ける場合は、壁の材質・構造に合った市販の掛け具をご使用ください。その際、粘着式や吸盤式は落下する危険がありますので、使用しないでください。

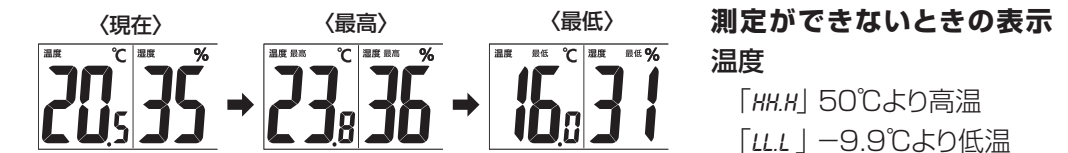
表示面を下向きに掛けるときは、掛け部を引き出すことができます。



温度、湿度表示

センサーが本体内部にあるため、表示に反映するまでには時間がかかります。

■温度・湿度の最高/最低表示



切替ボタンを押すと24～25時間以内の最高と最低の温度・湿度を知ることができます。

- 最高/最低切替を押すたびに温度と湿度の表示が、最高→最低→現在→最高…の順で切り替わります。
- 放置すると約10秒で最高または最低の表示が消えて現在の温度・湿度表示になります。

※注意のメッセージは、最高/最低を表示しているときには表示しません。

■最高/最低の計測結果をクリアする

最高/最低切替を約3秒間押し続けると、最高と最低の値をクリアして新しく記録を開始します。
○記録を開始した直後に、最高/最低切替を押すと、最高、最低の値を記録していないため、「--」が表示されることがあります。

■注意表示

- 熱中症** 温度と湿度の状態が、左記の注意事項に該当すると表示が点灯します。
- 食中毒** ※表示により発生の有無を断定するものではありませんので、空調や体調管理などの目安としてお使いください。
- インフルエンザ** ※公的機関から発表される「注意」や「警報」とは一致しないことがあります。
- カビ・ダニ**

静電気の影響について

静電気により、正常に機能しなくなることがあります。このようなときにはリセットを押してください。