

CITIZEN®

クォーツ

回転飾り付置時計 取扱説明書

お買い上げいただきありがとうございます。
お使いになる前にこの取扱説明書をよくお読みのうえ、正しくお使いください。
お読みになった後もお手元に保管して、必要に応じてご覧ください。

製造
発売元 **リズム時計工業株式会社**

〒330-9551 埼玉県さいたま市大宮区北袋町1丁目299番12
<http://www.rhythm.co.jp>

(Y1406)

アフターサービスについて

この時計のアフターサービスは、お買い上げ販売店がいたします。次の記載事項と保証書をよくお読みの上、ご利用ください。

●修理部品の保有について

電子回路など修理用性能部品は製造打ち切り後、7年間を基準に保有しています。ただし、ケースなど外装部品の修理には、類似代替品を使用や現品交換で対応させていただくことがあります。

●修理可能期間について

無料保証期間が過ぎても、この時計の性能部品保有期間中は、原則として有料修理が可能です。ただし、修理内容や送料により、修理代金が高額になる場合がありますので、販売店とよくご相談ください。

●転居または贈答品の場合

お買い上げ販売店でのアフターサービスが受けられない場合は、お客様相談室にご相談ください。保証期間中の場合は、販売店の保証書が必要です。

おもな製品仕様

時間精度 平均月差 ±20 秒以内 温度が5～35℃のとき
使用温度範囲 -10～50℃ *結露しないこと
使用電池 単3形マンガン乾電池 JIS規格 R6P 2個
電池寿命 約1年間
回転飾り 装飾用

※単3形アルカリ乾電池を使用することができます。

※製品仕様は改良のため、予告なく変更することがあります。

付属品

電池 2個 取扱説明書 本書、保証書 1枚

お問い合わせ先

(フリーダイヤル)

お客様相談室 0120-557-005

受付時間 9:00～17:00 (土日、祝日および当社休日を除く)

お問い合わせに際しては、時計裏面または底面に表示してあります製品番号(型番)をお伝えください。例 4SG○○○

この取扱説明書を許可なく複製、変更することを禁じます。本製品を使用することによって生じたいかなる支出、損益、その他の損失に対してなんら責任を負いかねますのでご了承ください。

CITIZENはシチズンホールディングス株式会社の登録商標です。

当社はCITIZENブランドライセンス商品の掛時計、置時計、めざまし時計、温度湿度計、ストップウォッチを企画・製造・販売しています。

安全にお使いいただくためにはじめにお読みください

ここに示した注意事項は、あなたや他の人への危害や損害を未然に防ぐためのものです。必ず守ってください。

警告 死亡または重傷などを負う可能性が想定される内容

必ず守る 誤飲を防止するため、小さな部品や電池は、幼児の手の届く所に置かない

万一、飲み込んだ場合は、すぐに医師の治療を受けてください。

電池からの液漏れや発熱、破裂を防止するために、次のことを守る

禁止 ●電池をショートさせない。 ●電池を充電しない。 ●電池に傷をつけない。 ●電池を分解しない。 ●電池を加熱しない。 ●電池を火の中に入れない。

電池から液漏れが起きたときは、素手でさわらない

禁止 ●電池から漏れた液が目や皮膚についたら、すぐに水道水でよく洗い流して医師の治療をうけてください。衣服に付着した場合は、すぐに水道水で洗い流してください。アルカリ乾電池の場合、失明や炎症などの障害が発生する危険性が高くなります。

●電池をはずし、漏れた液を布や紙でよくふき取ってください。修理が必要なときは、お買い上げの販売店または当社お客様相談室にご相談ください。

注意 傷害を負う可能性または物的損害が発生する可能性が想定される内容

下記のような場所では使わないでください。

性能の低下、部材の変形、変色、劣化、故障の原因になります。

●直射日光が当たる所。 ●温度が-10℃以下または+50℃以上の所。
●暖房機器からの風が直接当たる所。 ●火気のそば。 ●ほこりが多く発生する所。 ●強い磁気が発生する所。 ●車中や船舶、工事現場など、振動の激しい所。 ●プールや温泉場など、ガスの発生する所。 ●調理場など、多くの油を使用する所。 ●ゴムや軟質のポリ塩化ビニルに長い間、直接ふれさせておくと、色移りや付着、変質をすることがあります。

お手入れについて

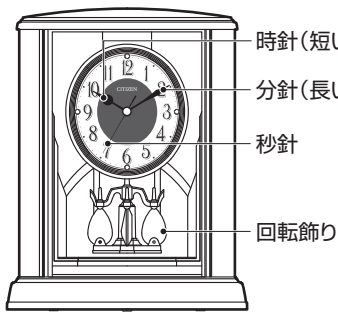
●汚れがひどい時は、水でうすめた中性洗剤や石けん水を、やわらかい布に少量つけてふき取り、その後、からびきしてください。
●ケースなどのよごれ落としに、ベンジン、シンナー、アルコール、スプレー式クリーナー類は、使用しないでください。

各部の名称と役割

●図は操作説明用ですので、実際の商品と異なることがあります。

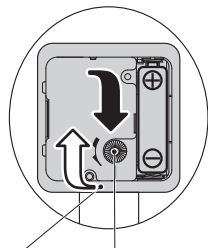
(正面)

(裏面操作部面)



時計用
単3形マンガン乾電池

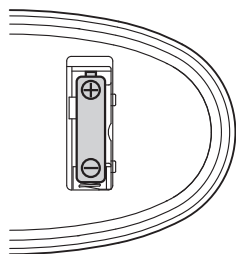
時計針 (短い針)
分針 (長い針)
秒針
回転飾り



裏ぶた 針合わせつまみ
↑: 取り外す
↓: 取り付ける

正面に保護フィルムが貼ってあるときは、はがしてご使用ください。

(底面)



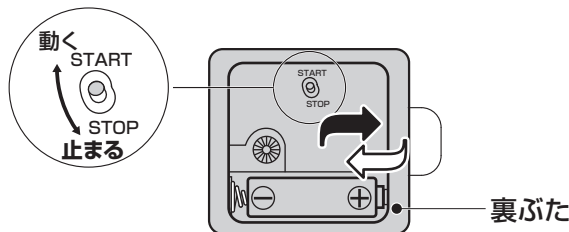
⚠ **注意** 電池の⊕と⊖を逆向きに入れると、電池の発熱、破裂、液漏れの原因になります。

回転飾り用 単3形マンガン乾電池
※電池ぶたは付属しておりません。

指針停止機構付きの例

商品の種類により、機械体の向きや裏ぶたを取り外す方向が異なる場合があります。

スタートスイッチ



⚠ **注意** 傷害を負う可能性または物的損害が発生する可能性が想定される内容

❗ **電池の⊕と⊖を正しく入れる**
必ず守る 液漏れや発熱の原因となり、故障やけがの原因になります。

🚫 **浴室やサウナ、温室など、高温・高湿になるところでは使わない**
さびの発生や故障の原因になります。

🚫 **分解や改造をしない**
故障の原因になります。
分解禁止

❗ **落としたり、たたいたりして衝撃を与えない**
必ず守る 故障や破損の原因になります。

🚫 **ぬれた手で触らない**
故障や誤作動の原因になります。

使用方法

電池をセットするときや時刻を修正するときは、裏ぶたを取り外してください。通常は裏ぶたを取り付けてご使用ください。

1. 電池ホルダーの⊕と⊖表示に合わせて電池を入れる

電池は、時計用と回転飾り用に分かれています。

※回転飾りと時計は連動していません。

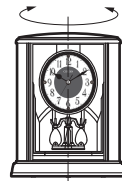
2. 針合わせつまみを回して時刻を合わせる

商品の種類によっては、指針停止機構がついているものがあります。スタートスイッチを START にすると針が動き出します。このとき、1秒程度遅れて動き出すことがあります。STOP にすると針が止まりますが、電池を消費します。

設置について

転倒や落下を防ぐために、水平で振動が少ない安定した所に置いてください。

水平な所に置くと回転飾りが動き出します。動き出さないときは、時計本体を軽く左右に回転させてください。



⚠ 注意 電池の交換について

電池からの液漏れにより、時計の修理や家具などの修繕に費用が発生することがあります。電池からの液漏れや発熱、破裂を防ぐために、次のことをご守りください。

- 時計や回転飾りが止まったときは、すぐに新しい電池に交換するか、電池を取り出す。
- 動いていても1年に1回定期的に交換する。



■ 電池の種類について

- 一般に充電式の電池は、電圧が低いので使用しないでください。
- 単3形アルカリ乾電池を使用することができます。マンガン乾電池に比べて電池寿命は長くなります。

■ 電池の寿命について

- 付属の電池は、工場を出荷するときに入れてありますので、製品仕様より短い期間で電池切れになることがあります。
- 使用環境の温度などにより、製品仕様より電池寿命が短くなることがあります。

時計、電池の廃棄

- お住まいの自治体の指定に従ってください。
- 電池を取り外してください。