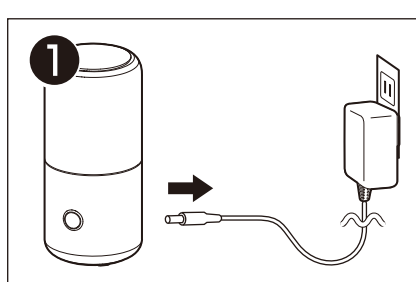


故障かな?と思ったら

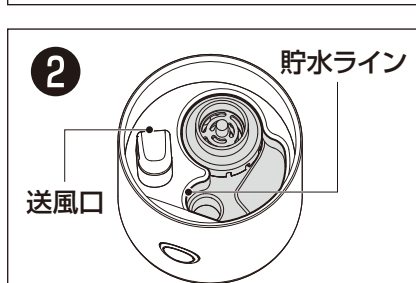
症状	原因	処置
電源が入らない	AC電源アダプターがコンセントとDCジャックに確実に差し込まれていない	正しく接続してください
ミスト(霧)が出ない	タンクに水がない	タンクに水を入れてください
	タンクが本体に正しくセットされていない	タンクを正しくセットしてください
	抗菌剤カートリッジがセットされていない	抗菌剤カートリッジを正しくセットしてください
	タンクキャップの弁の位置が不完全な状態になっている	下記「 ■タンクに水が充分に入っているのに赤色のランプが点灯したら 」の「 ③ 」を参照してください
ミスト(霧)の量が少ない	AC電源アダプターがコンセントとDCジャックに確実に差し込まれていない	正しく接続してください
	超音波振動子が汚れている(水あかなどが付着している)	下記「 ■超音波振動子(加湿量が減ったり、汚れが目立つとき) 」を参照してください
	運転開始直後	30分程度放置してください 開始直後より量が増えていれば正常です
	吹出口に水滴がたまっている	水滴は自然に内部へ流れ込みますので、そのままで大丈夫です
周囲が結露する	吸気口をふさいでいる	吸気口をふさいでいるものを取り除くか、設置場所を変えてください
	設置場所が不適	下記「 ■設置について 」を参照してください
	部屋の温度と湿度が範囲外	下記「 ■加湿器使用によるお部屋の結露について 」を参照してください
タンクの水が白く濁る	加湿量設定が強すぎる	下記「 ■加湿器使用によるお部屋の結露について 」を参照してください
タンクの水が白く濁る	抗菌剤の表面に付着した成分が溶け出すことがあります	異常ではありません
ミスト(霧)がおお	本体内部やタンク内部が汚れている タンクの水が古くなっている	本体とタンクの水を捨て、タンク、中ぶた、吹出口カバー、上ぶたをお手入れして、新しい水を入れてください
ランプが赤く点灯	タンクの水不足です	タンクに給水してください

■ タンクに水が充分に入っているのに赤色のランプが点灯したら

下記の手順に従って、タンクから本体へ正常に水が流れているか確認してください。



① ACアダプターを本体から抜く

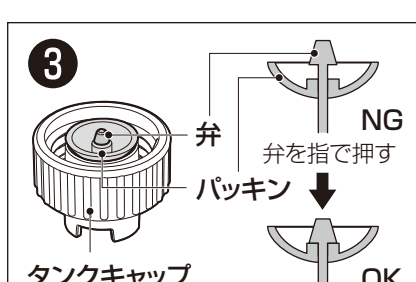


② タンクを取り外し、本体内の貯水ラインまで水があるか確認する

水がある → 【お客様相談室】へ

水がない → ③へ

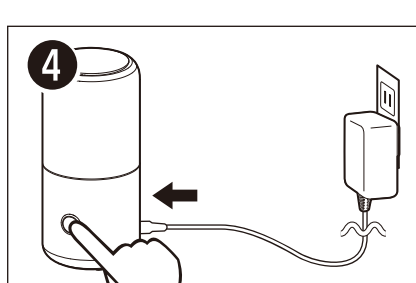
⚠ 注意 送風口に水を入れない



③ タンクキャップの弁の状態を確認する

NG → OK状態へ → ④へ

OK → ④へ



④ タンクをセットし直し、ACアダプターを挿して電源ボタンを押す

ミスト(霧)が出た場合

→ 終了: 正常な状態

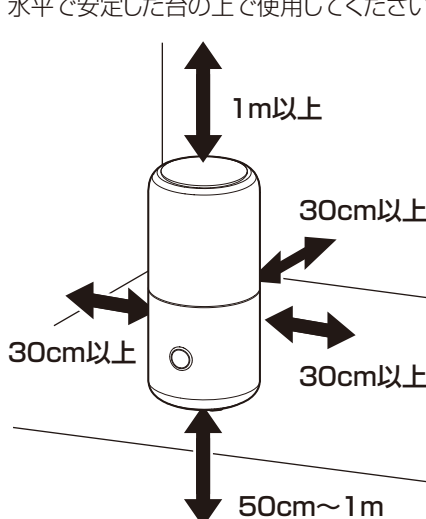
赤ランプが点灯したら

→ 【お客様相談室】へ

上記の手順を実行中に、「【お客様相談室】へ」の状態になった場合は、機械の故障が考えられますので、操作を止めて、お客様相談室にご連絡ください。

設置について

水平で安定した台の上で使用してください。また、下図を参考に周囲との距離を十分に確保してください。



下記のような場所には設置しないでください

- 高い所や家電製品の上や近く
- 壁やカーテン、家具などの近く
- 床や畳の上など、設置場所を濡らしたり、足を引っかけたりする恐れのある場所
- 直射日光や暖房機器の風があたる場所
- 毛足の長いカーペットや布団の上など不安定な場所
- タオルや柔らかい布の上など吸気口をふさぐ場所

使用上のご注意

■ 加湿器使用によるお部屋の結露について

本製品は、超音波による振動でタンクの水を霧状にさせて大気中に飛散させる構造です。霧状になった水分が継続的に飛散されますので、室内の湿度が高く、温度が低い場合は気化されず、周囲に結露が発生することがあります。特に暖房を止めた夜間や室温が低く湿度が高い場合は、結露が多く発生しますので、暖房中や湿度がおおよそ40%以下の乾燥しているお部屋での使用をおすすめします。

※室温は5~35℃で使用してください。

お手入れについて

■ 中ぶた・吹出口カバー・上ぶた (週1~2回)

水道水で水洗いした後、水気をよく拭き取ってください。

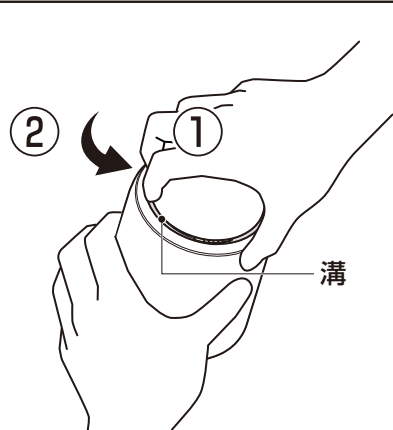
※洗剤や薬品を使用しないでください。

上ぶたの取り外しかた

※タンク部分を本体から取り外した状態で行ってください。

①タンクをしっかりと持ち、上ぶたと吹出口カバーとの溝に指先を掛けます。

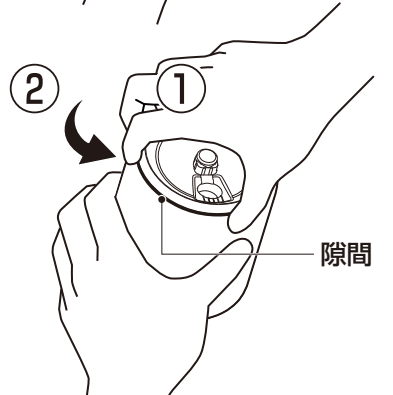
②溝の中に指を滑り込ませるようにしながら上ぶたを持ち上げると取り外せます。



吹出口カバーの取り外しかた

①タンクをしっかりと持ち、吹出口カバーとタンクの間隙に指を掛けます。

②吹出口カバーをタンクから剥がすように周囲何か所か持ち上げると取り外せます。



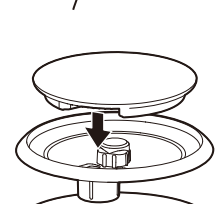
※爪を傷つけるおそれがありますので、溝や隙間に爪を入れて取り外さないでください。

※商品の破損や傷の原因となりますので、商品の溝や隙間に器具を差し込まないでください。

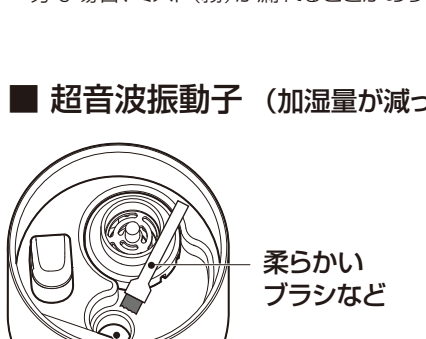
上ぶた、吹出口カバーの取り付けかた

取り付けの際は、吹出口の位置を合わせて組み立ててください。

※取り外した部品は、確実に取り付けてください。取り付けが不十分な場合、ミスト(霧)が漏れることがあります。



■ 超音波振動子 (加湿量が減ったり、汚れが目立つとき)



● 超音波振動子の表面の汚れは、柔らかいブラシなどで軽く落とし、柔らかい布で拭き取ってください。

※金属製の硬いブラシや研磨剤を使用しないでください。超音波振動子表面にキズがつくと、加湿量が低下したり、故障の原因になります。

⚠ 注意

電源を入れた状態で超音波振動子付近に手を近づけないかがを恐れます。

上記の処置でも不具合が解消されない場合は、当社お客様相談室にご相談ください。

お客様相談室: 0120-557-005(フリーダイヤル)